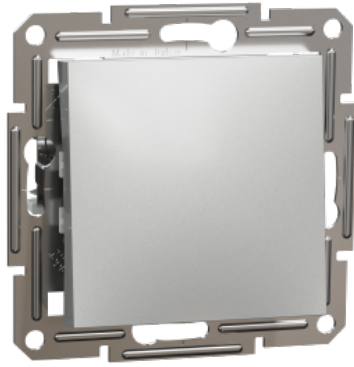


Fiche technique du produit

Spécifications



Va et vient Aluminium

EPH0400161

Principales

Gamme	Asfora
Type de produit ou équipement	Interrupteur
Présentation du produit	Mécanisme avec support de fixation
Type de charge	Charge pour lampes à économie d'énergie avec ballast : 100 W
Nuance de la couleur	Aluminium Aluminium
Type d'emballage	Film plastique-boîte

Complémentaires

Montage de l'appareil	Encastré
Fonction interrupteur	Va et vient
Nombre de touches	1,0
Plage de puissance	2300 W
Courant assigné d'emploi	10 AX à 250 V CA
Raccordement	Bornes sans vis
Nombre de câbles	2 câble(s) 2,5 mm ²
Rigidité du câble	Souple Rigide Multibrin torsadé rigide
Longueur de dénudage des fils	13,0 mm
Matière	ABS (acrylonitrile butadiène styrène)
Finition de la surface	Peint
Matière des conducteurs	Cuivre
Mode de fixation	Vis ou griffes 51...70 mm
Hauteur	71 mm
Largeur	71 mm
Profondeur	43,0 mm
Profondeur en saillie	15 mm
Poids du produit	0,05975 kg

Environnement

Normes	CEI 60669-1
Certifications du produit	TSE VDE NF
Labels qualité	CE UKR
Degré de protection (IP)	IP20
Température de l'air ambiant en fonctionnement	-5...40 °C

Emballage

Type d'emballage 1	PCE
Nb produits dans l'emballage 1	1
Hauteur de l'emballage 1	5,2 cm
Largeur de l'emballage 1	8,1 cm
Longueur de l'emballage 1	8,9 cm
Poids de l'emballage 1	66,0 g
Type d'emballage 2	BB1
Nb produits dans l'emballage 2	10
Hauteur de l'emballage 2	9,2 cm
Largeur de l'emballage 2	18,6 cm
Longueur de l'emballage 2	27,7 cm
Poids de l'emballage 2	765,0 g
Type d'emballage 3	S04
Nb produits dans l'emballage 3	120
Hauteur de l'emballage 3	30,0 cm
Largeur de l'emballage 3	40,0 cm
Longueur de l'emballage 3	60,0 cm
Poids de l'emballage 3	9,883 kg

Durabilité de l'offre

Régulation REACH	Déclaration REACH
Directive RoHS UE	Conforme Déclaration RoHS UE
Régulation RoHS Chine	Déclaration RoHS pour la Chine Déclaration pro-active RoHS pour la Chine (en dehors du périmètre légal RoHS pour la Chine)
Profil environnemental	Profil environnemental du Produit
Profil de circularité	Pas d'opérations particulières de recyclage requises
DEEE	Sur le marché de l'Union Européenne, le produit doit être mis au rebut selon un protocole spécifique de collecte des déchets et ne jamais être jeté dans une poubelle d'ordures ménagères.

Remplacement(s) recommandé(s)