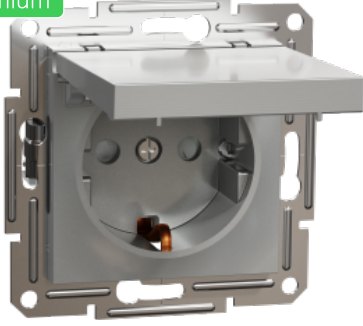


# Fiche technique du produit

Spécifications



## Prise 2P+T Schuko avec clapets Aluminium

EPH3100161

### Principales

Gamme	Asfora
Type de produit ou équipement	Prise électrique
Description standard de la prise	Avec terre standard germanique
Configuration des pôles de la prise	2P+T
Présentation du produit	Mécanisme avec support de fixation
Information supplémentaire pour prise	Volet
Nuance de la couleur	Aluminium
Type d'emballage	Film plastique-boîte Aluminium

### Complémentaires

Nombre de prises d'alimentation	1
Montage de l'appareil	Encastré
Plage de puissance	3680 W
Courant assigné d'emploi	16 A à 250 V CA
Raccordement	Bornes de levage
Nombre de câbles	2 câble(s) 2,5 mm <sup>2</sup>
Rigidité du câble	Souple Rigide Multibrin torsadé rigide
Longueur de dénudage des fils	13,0 mm
Matière	ABS + PC: plaque centrale ABS (acrylonitrile butadiène styrène): volet
Finition de la surface	Peint
Matière des conducteurs	Cuivre
Mode de fixation	Vis ou griffes 51...69 mm
Hauteur	71 mm
Largeur	71 mm
Profondeur	42 mm

Profondeur en saillie	10 mm
Quantité du lot	1
Poids du produit	0,073 kg

## Environnement

Normes	CEI 60884-1
Certifications du produit	TSE VDE
Degré de protection (IP)	IP20

## Emballage

Type d'emballage 1	PCE
Nb produits dans l'emballage 1	1
Hauteur de l'emballage 1	4,500 cm
Largeur de l'emballage 1	7,000 cm
Longueur de l'emballage 1	7,000 cm
Poids de l'emballage 1	74,000 g
Type d'emballage 2	BB1
Nb produits dans l'emballage 2	10
Hauteur de l'emballage 2	9,500 cm
Largeur de l'emballage 2	18,500 cm
Longueur de l'emballage 2	27,500 cm
Poids de l'emballage 2	813,000 g
Type d'emballage 3	S04
Nb produits dans l'emballage 3	120
Hauteur de l'emballage 3	30,000 cm
Largeur de l'emballage 3	40,000 cm
Longueur de l'emballage 3	60,000 cm
Poids de l'emballage 3	10,367 kg

## Durabilité de l'offre

Statut environnemental de l'offre	Produit Green Premium
Régulation REACH	<a href="#">Déclaration REACH</a>
Directive RoHS UE	Conforme <a href="#">Déclaration RoHS UE</a>
Sans métaux lourds toxiques	Oui
Sans mercure	Oui
Régulation RoHS Chine	<a href="#">Déclaration RoHS pour la Chine</a> Déclaration pro-active RoHS pour la Chine (en dehors du périmètre légal RoHS pour la Chine)
Information sur les exemptions RoHS	Oui
Profil environnemental	<a href="#">Profil environnemental du Produit</a>
Profil de circularité	<a href="#">Informations de fin de vie</a>
DEEE	Sur le marché de l'Union Européenne, le produit doit être mis au rebut selon un protocole spécifique de collecte des déchets et ne jamais être jeté dans une poubelle d'ordures ménagères.

**Remplacement(s) recommandé(s)**