

Fiche Produit

Spécifications



Tesys LC1D - contacteur - 4P - AC-1 440V - 32A - bobine 230Vca

LC1DT32P7

Principales

Gamme	TeSys TeSys Deca
Gamme de produit	TeSys Deca
Type de produit ou équipement	Contacteur
Nom de l'appareil	LC1D
Application du contacteur	Charge résistive (AC-1)
Catégorie d'emploi	AC-1
Description des pôles	4P
[Ue] tension assignée d'emploi	Circuit de puissance: <= 690 V CA 25...400 Hz Circuit de puissance: <= 300 V CC
[Ie] courant assigné d'emploi	32 A (at <60 °C) at <= 440 V CA AC-1 for circuit de puissance
[Uc] Tension de contrôle de commande	230 V CA 50/60 Hz

Complémentaires

Code de compatibilité	LC1D
Composition des contacts pôle puissance	4NO
Fréquence	Avec
[Ith] courant thermique conventionnel	10 A (at 60 °C) for circuit de signalisation 32 A (at 60 °C) for circuit de puissance
Pouvoir nominal d'enclenchement I _{rms}	140 A CA for circuit de signalisation conforming to CEI 60947-5-1 250 A CC for circuit de signalisation conforming to CEI 60947-5-1 300 A at 440 V for circuit de puissance conforming to CEI 60947
Pouvoir assigné de coupure	300 A at 440 V for circuit de puissance conforming to CEI 60947
[Icw] courant assigné de courte durée admissible	40 A 40 °C - 10 min for circuit de puissance 84 A 40 °C - 1 min for circuit de puissance 145 A 40 °C - 10 s for circuit de puissance 240 A 40 °C - 1s for circuit de puissance 100 A - 1s for circuit de signalisation 120 A - 500 ms for circuit de signalisation 140 A - 100 ms for circuit de signalisation
Calibre du fusible à associer	10 A gG for circuit de signalisation conforming to CEI 60947-5-1 50 A gG at <= 690 V coordination type 1 for circuit de puissance 35 A gG at <= 690 V coordination type 2 for circuit de puissance
Impédance moyenne	2,5 mOhm - Ith 32 A 50 Hz for circuit de puissance
Puissance dissipée par pôle	2,5 W AC-1

[Ui] tension assignée d'isolement	Circuit de puissance: 600 V CSA certifié Circuit de puissance: 600 V UL certifié Circuit de signalisation: 690 V se conformer à CEI 60947-1 Circuit de signalisation: 600 V CSA certifié Circuit de signalisation: 600 V UL certifié Circuit de puissance: 690 V se conformer à CEI 60947-4-1
Catégorie de surtension	III
Degré de pollution	3
[Uimp] tension assignée de tenue aux chocs	6 kV se conformer à CEI 60947
Niveau de fiabilité	B10d = 1369863 cycle contacteur avec charge nominale se conformer à EN/ISO 13849-1 B10d = 20000000 cycle contacteur avec charge mécanique se conformer à EN/ISO 13849-1
Endurance mécanique	15 Mcycles
Durée de vie électrique	1 Mcycles 32 A AC-1 à Ue ≤ 440 V
Type de circuit de commande	CA à 50/60 Hz
Technologie bobine	Sans module d'antiparasitage intégré
Plage de tension du circuit de commande	0,3 à 0,6 Uc (-40...70 °C):perte de niveau CA 50/60 Hz 0,8 à 1,1 Uc (-40...60 °C):opérationnel CA 50 Hz 0,85...1,1 Uc (-40...60 °C):opérationnel CA 60 Hz 1...1,1 Uc (60...70 °C):opérationnel CA 50/60 Hz
Puissance d'appel en VA	70 VA 60 Hz cos phi 0,75 (at 20 °C) 70 VA 50 Hz cos phi 0,75 (at 20 °C)
Consommation moyenne au maintien en VA	7,5 VA 60 Hz cos phi 0,3 (at 20 °C) 7 VA 50 Hz cos phi 0,3 (at 20 °C)
Dissipation thermique	2...3 W at 50/60 Hz
Temps de fonctionnement	4...19 ms ouverture 12...22 ms fermeture
Vitesse de commande maxi	3600 cyc/h at 60 °C
Mode de raccordement	Circuit de commande: borniers à vis-étrier 2 1...2,5 mm ² - câble stiffness: souple avec embout Circuit de commande: borniers à vis-étrier 1 1...4 mm ² - câble stiffness: souple sans embout Circuit de commande: borniers à vis-étrier 2 1...4 mm ² - câble stiffness: souple sans embout Circuit de commande: borniers à vis-étrier 1 1...4 mm ² - câble stiffness: souple avec embout Circuit de commande: borniers à vis-étrier 1 1...4 mm ² - câble stiffness: rigide sans embout Circuit de commande: borniers à vis-étrier 2 1...4 mm ² - câble stiffness: rigide sans embout Circuit de puissance: borniers à vis-étrier 1 2,5...10 mm ² - câble stiffness: souple sans embout Circuit de puissance: borniers à vis-étrier 2 2,5...10 mm ² - câble stiffness: souple sans embout Circuit de puissance: borniers à vis-étrier 1 2,5...10 mm ² - câble stiffness: souple avec embout Circuit de puissance: borniers à vis-étrier 2 2,5...10 mm ² - câble stiffness: souple avec embout Circuit de puissance: borniers à vis-étrier 1 2,5...16 mm ² - câble stiffness: rigide sans embout Circuit de puissance: borniers à vis-étrier 2 2,5...16 mm ² - câble stiffness: rigide sans embout
Couple de serrage	Circuit de commande :1,7 N.m - sur borniers à vis-étrier - avec tournevis plat Ø 6 mm Circuit de commande :1,7 N.m - sur borniers à vis-étrier - avec tournevis cruciforme Philips n° 2 Circuit de commande :1,7 N.m - sur borniers à vis-étrier - avec tournevis pozidriv n°2 Circuit de puissance :1,8 N.m - sur borniers à vis-étrier - avec tournevis plat Ø 6 mm Circuit de puissance :1,8 N.m - sur borniers à vis-étrier - avec tournevis cruciforme Philips n° 2 Circuit de puissance :1,8 N.m - sur borniers à vis-étrier - avec tournevis pozidriv n°2
Composition contact auxiliaire	1 NO + 1 NF

Type de contacts auxiliaires	type liés mécaniquement 1 NO + 1 NF se conformer à CEI 60947-5-1 type contact miroir 1 NF se conformer à CEI 60947-4-1
Fréquence circuit signalisation	25 à 400 Hz
Tension de commutation minimale	17 V for circuit de signalisation
Courant commuté minimum	5 mA for circuit de signalisation
Résistance d'isolement	> 10 MΩ for circuit de signalisation
Temps de non-chevauchement	1,5 ms sur désexcitation entre contact NC et NO 1,5 ms sur excitation entre contact NC et NO
Support de montage	Rail Platine

Environnement

Normes	CSA C22.2 No 14 EN 60947-4-1 EN 60947-5-1 CEI 60947-4-1 CEI 60947-5-1 UL 508 CEI 60335-1
Certifications du produit	DNV GL CCC LROS (Lloyds register of shipping) RINA BV GOST UL CSA CB
Degré de protection IP	IP20 face avant se conformer à CEI 60529
Traitement de protection	TH se conformer à CEI 60068-2-30
Tenue climatique	se conformer à IACS E10 exposition à la chaleur humide se conformer à CEI 60947-1 Annexe Q catégorie D exposition à la chaleur humide
Température ambiante autour de l'appareil	-40...60 °C 60...70 °C avec réduction de courant
Altitude de fonctionnement	0...3000 m
Tenue au feu	850 °C se conformer à CEI 60695-2-1
Tenue à la flamme	V1 se conformer à UL 94
Robustesse mécanique	Vibrations contacteur ouvert (2 Gn, 5 à 300 Hz) Vibrations contacteur fermé (4 Gn, 5 à 300 Hz) Chocs contacteur fermé (15 Gn pour 11 ms) Chocs contacteur ouvert (8 Gn pour 11 ms)
Hauteur	91 mm
largeur	45 mm
Profondeur	99 mm
Poids du produit	0,425 kg

Emballage

Type d'emballage 1	PCE
Nb produits dans l'emballage 1	1
Hauteur de l'emballage 1	5,500 cm
Largeur de l'emballage 1	9,500 cm

Longueur de l'emballage 1	12,000 cm
Poids de l'emballage 1	468,000 g
Type d'emballage 2	S02
Nb produits dans l'emballage 2	16
Hauteur de l'emballage 2	15,000 cm
Largeur de l'emballage 2	30,000 cm
Longueur de l'emballage 2	40,000 cm
Poids de l'emballage 2	7,940 kg
Type d'emballage 3	P06
Nb produits dans l'emballage 3	256
Hauteur de l'emballage 3	75,000 cm
Largeur de l'emballage 3	60,000 cm
Longueur de l'emballage 3	80,000 cm
Poids de l'emballage 3	133,000 kg

Garantie contractuelle

Garantie	18 months
-----------------	-----------

Environmental Data

Schneider Electric vise à atteindre le statut de Net Zero d'ici 2050 grâce à des partenariats avec la chaîne logistique, des matériaux à faible impact et une circularité via notre campagne en cours "Use Better, Use Longer, Use Again" pour prolonger la durée de vie des produits et leur recyclabilité.

[Comment ces informations vous aident >](#)

Empreinte environnementale

Empreinte carbone (kg CO2 eq.)	33
--------------------------------	-----------

Communication environnementale	Profil environnemental du Produit
--------------------------------	---

Use Better

Matières et Substances

Emballage avec carton recyclé	Non
-------------------------------	------------

Emballage sans plastique	Non
--------------------------	------------

Directive UE RoHS	Conforme
-----------------------------------	-----------------

Règlementation REACH	Déclaration REACH
----------------------	-----------------------------------

Règlement RoHS chinois	Déclaration RoHS pour la Chine
------------------------	--

sans PVC	Oui
----------	------------

Use Again

Réemballer et réusiner

Profil Économie Circulaire	Informations de fin de vie
----------------------------	--

DEEE



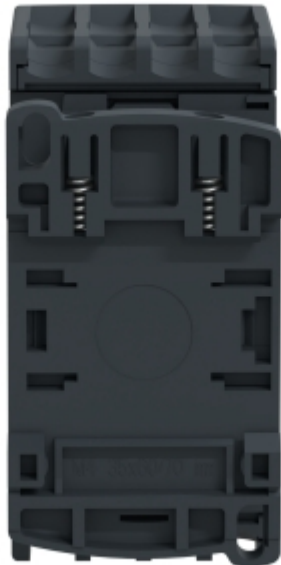
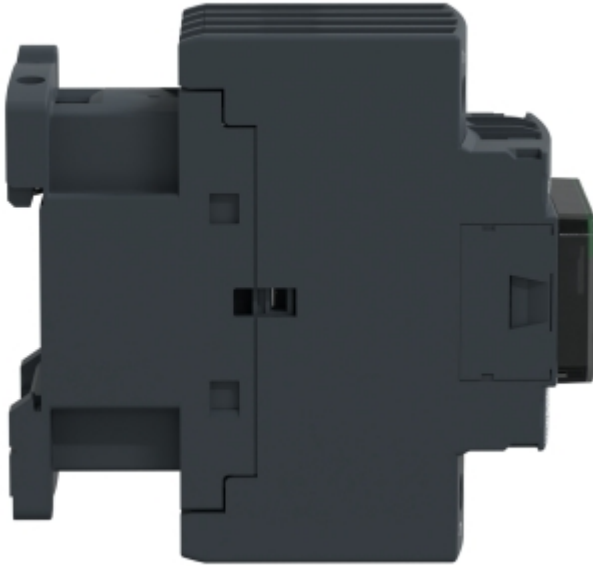
Le produit doit être éliminé sur les marchés de l'Union européenne à la suite d'une collecte spécifique des déchets et ne jamais finir dans des poubelles

Reprise

No

Image of product / Alternate images

Alternative





Technical Illustration

Assembly's dimensions

