



### Principales

Gamme de produit	Capteurs de pression Telemecanique XM
Type de produit ou équipement	Détecteur de pression électromécanique
Type de capteur de pression	Détecteur de pression électromécanique
Nom de l'appareil	XMLB
Pression nominale	4 bar
Fluide contrôlé	Air (0...70 °C) Eau douce (0...70 °C) Huile hydraulique (0...70 °C)
Type de raccordement hydraulique	G 1/4 (femelle) se conformer à ISO 228
Raccordement électrique	Borniers à vis-étrier, 1 x 0,5...2 x 2,5 mm <sup>2</sup> 1 connecteur Pg 13
Jauge AWG	AWG 20 à AWG 14
Entrée de câble	Presse-étoupe 9...13 mm
Type et composition des contacts	1 &nbsp;F/O
Application spécifique du produit	-
Type de fonctionnement du capteur de pression	Régulation entre 2 seuils
Type de circuit électrique	Télécommande
Type d'écart	Différentiel réglable
Affichage local	Avec
Plage réglage d'un paramètre supérieur	0,25...4 bar
Plage réglage d'un paramètre inférieur	0,05...3,75 bar
Ecart maxi réalisable en haut de plage	2,4 bar
Pression accidentelle maximum permise	9 bar
Pression de rupture	18 bar
Actionneur de pression	Membrane
Matière en contact avec le fluide	Nitrile Alliage de zinc
Matière du coffret	Alliage de zinc
Courant nominal	3 A, B300, AC-15 (Ue = 120 V) se conformer à EN/CEI 60947-5-1 1,5 A, B300, AC-15 (Ue = 240 V) se conformer à EN/CEI 60947-5-1 0,1 A, R300, DC-13 (Ue = 250 V) se conformer à EN/CEI 60947-5-1

### Complémentaires





Minimum différentiel possible à faible réglage	0,2 bar (+/- 0,01 bar)
Minimum différentiel possible à fort réglage	0,25 bar (- 0,03 bar, + 0,05 bar)
Surpression admissible par cycle	5 bar
Type de bornier	4 bornes
Vitesse de commande maxi	120 cyc/mn

Précision de répétition	2 %
[Ui] tension assignée d'isolement	300 V se conformer à UL 508 500 V se conformer à EN/CEI 60947-1 300 V se conformer à CSA C22.2 No 14
[Uimp] tension assignée de tenue aux chocs	6 kV se conformer à EN/CEI 60947-1
Manœuvre des contacts auxiliaires	À action brusque
Matière des contacts	Contacts en argent
Résistance maximale entre bornes	25 MOhm se conformer à CEI 255-7 catégorie 3 25 mOhm se conformer à NF C 93-050 méthode A
Protection contre les courts-circuits	10 A cartouche fusible, type gG (gl)
Endurance mécanique	8000000 cycle
Réglage	Externe
Hauteur	158 mm
Profondeur	77,5 mm
Largeur	35 mm
Poids du produit	1,015 kg

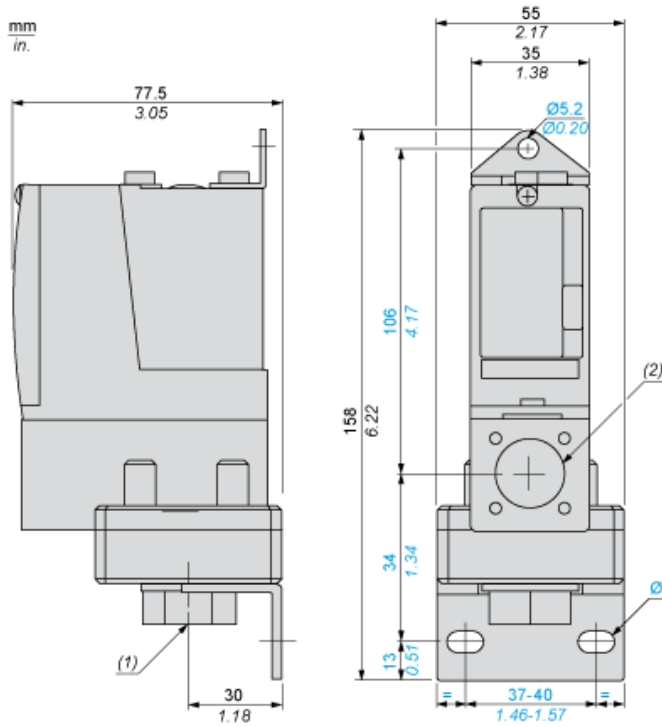
## Environnement

Normes	CSA C22.2 No 14 UL 508 EN/CEI 60947-5-1 CE
Certifications du produit	UL[RETURN]CCC[RETURN]EAC[RETURN]BV[RETURN]CSA[RETURN]LROS (Lloyds register of shipping)
Traitement de protection	TC version standard
Température ambiante de fonctionnement	-25...70 °C
Température ambiante de stockage	-40...70 °C
Position de montage	Toutes positions
Tenue aux vibrations	4 gn (f = 30...500 Hz) se conformer à CEI 60068-2-6
Tenue aux chocs mécaniques	50 gn se conformer à CEI 60068-2-27
Classe de protection contre les chocs électriques	Classe I se conformer à CEI 1140 Classe I se conformer à CEI 536 Classe I se conformer à NF C 20-030
Degré de protection IP	IP66 se conformer à EN/CEI 60529

## Durabilité de l'offre

Statut environnemental de l'offre	Produit Green Premium
Régulation REACH	 <a href="#">Déclaration REACH</a>
Directive RoHS UE	Conformité pro-active (Produit en dehors du scope légal RoHS UE)  <a href="#">Déclaration RoHS UE</a>
Sans mercure	Oui
Information sur les exemptions RoHS	 <a href="#">Oui</a>
Profil environnemental	 <a href="#">Profil Environnemental Du Produit</a>
Profil de circularité	Pas d'opérations particulières de recyclage requises

Dimensions



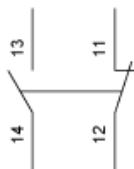
- (1) 1 entrée de fluide, taraudage G1/4 (BSP femelle)
- (2) 1 entrée de connexions électriques, taraudage Pg 13,5
- Ø : 2 trous oblongs Ø 10,2 x 5,2

---

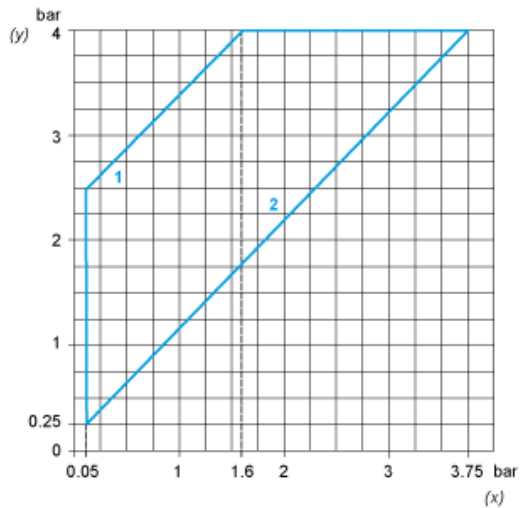
Schéma de câblage

---

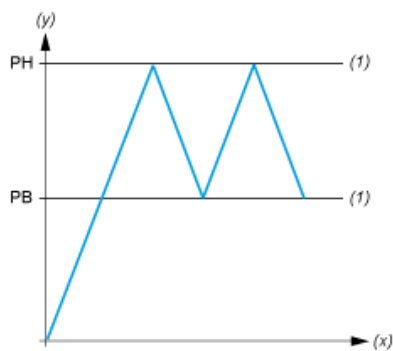
Modèle de bornes



Courbes de fonctionnement



- (y) Pression croissante
- (x) Pression décroissante
- 1 : Différentiel maximum
- 2 : Différentiel minimum



- (y) Pression
- (x) Temps
- (1) Valeur ajustable
- PH : Point haut
- PB : Point bas